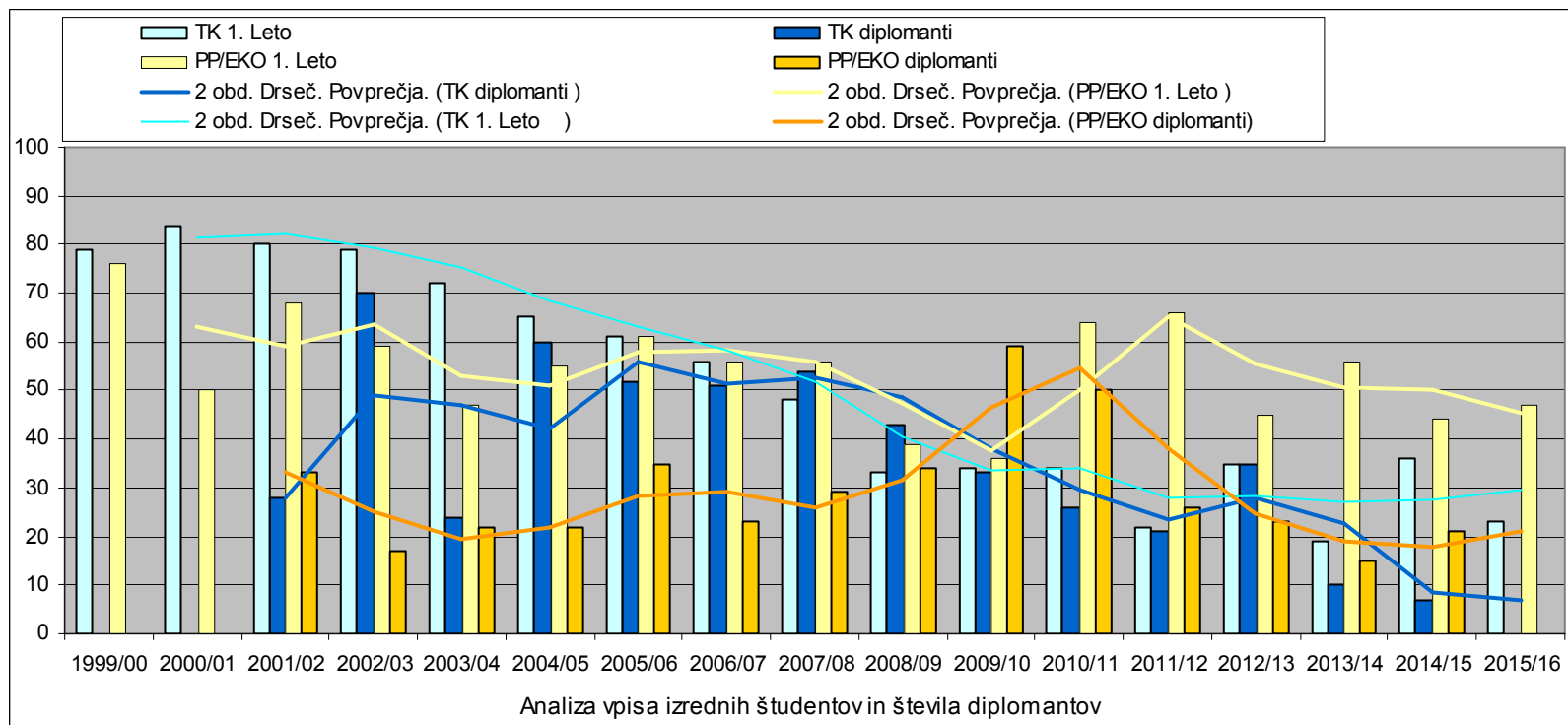


ŠC PET LJUBLJANA, VSŠ

Analiza uspešnosti študentov študijskih programov Telekomunikacije in Poštni promet/Ekonomist

IZREDNI ŠTUDIJ



vpis / diplomanti (upoštevano je povprečje vseh študijskih let):
 vpisanih(prvič) v 1. leto: TK (51 študentov), PP*/EKO (54 študentov)
 uspešnost – diplomanti: TK (65,73%), PP/EKO (52, 57%)

PP*/EKO prenova študijskega programa PP v 2007/08

Diplomiralo (upoštevano od 1999/00 do 2014/15)

TK: **514**

PP/EKO: **409**

Zadnji podatki: Ljubljana, marec 2016